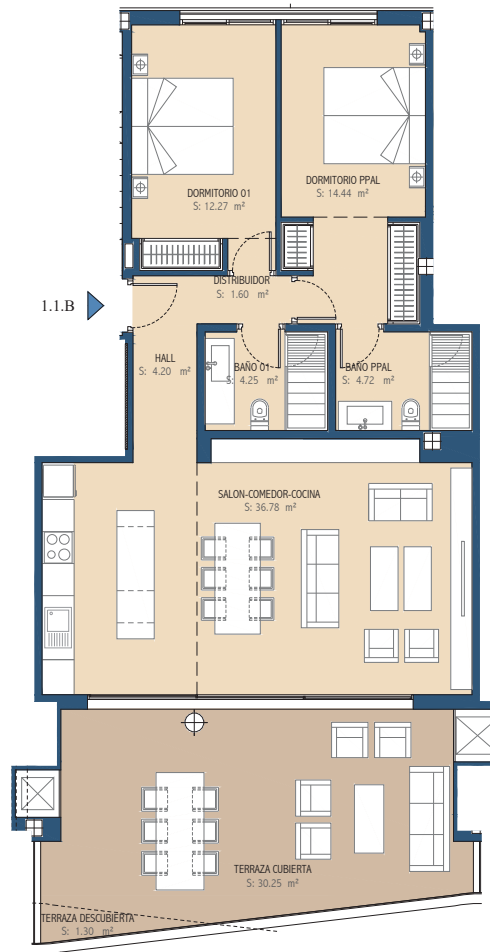
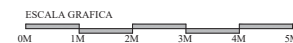




C/ DE LA CORNISA, 14 . TORREMOLINOS . MÁLAGA
PORTAL 1. P. PRIMERA. VIV. 1.1.B
| 2 DORMITORIOS |



PLANTA PRIMERA



SUPERFICIES ÚTILES

INTERIOR		EXTERIOR	
VIVIENDA	TERRAZAS	SOLARIUM	TOTAL EXTERIOR
78,26 m ²	31,55 m ²		31,55 m ²

SUPERFICIES CONSTRUIDAS

INTERIOR		EXTERIOR	
VIVIENDA+ZCC	TERRAZAS	SOLARIUM	TOTAL EXTERIOR
102,90 m ²	34,43 m ²		34,43 m ²

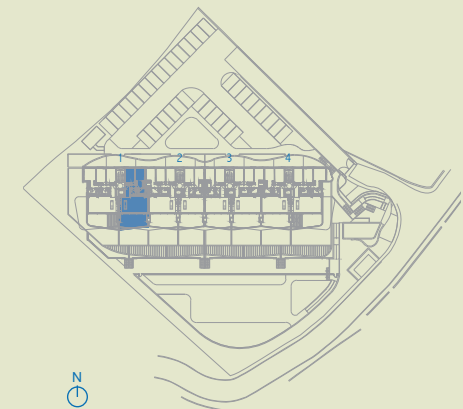
SUPERFICIES ÚTILES SEGÚN DECRETO BOJA 218/2005

VIVIENDA	EXTERIORES
86,09 m ²	34,71 m ²

SUPERFICIES CONSTRUIDAS SEGÚN DECRETO BOJA 218/2005

VIVIENDA+ZCC	EXTERIORES
113,19 m ²	37,87 m ²

EMPLAZAMIENTO GENERAL



NOTA:
1. LOS GIROS DE LAS PUERTAS Y LA DISTRIBUCION DE APARATOS SANITARIOS NO ES VINCULANTE.
2. EL MOBILIARIO ES SOLO A TITULO INFORMATIVO.
3. LA DIMENSION DE LOS PILARES NO ES PRECEPTIVA.
4. LAS SUPERFICIES SON APROXIMADAS Y PODRÁN SUFRIR VARIACIONES POR NECESIDADES TÉCNICAS DURANTE LA EJECUCION DE LA OBRA.
5. LOS DATOS DE DISTRIBUCION Y LINDEROS SON APROXIMADOS Y PUEDEN SUFRIR VARIACIONES COMO CONSECUENCIAS DE EXIGENCIAS COMERCIALES, JURIDICAS, TECNICAS O DE EJECUCION DE PROYECTO.