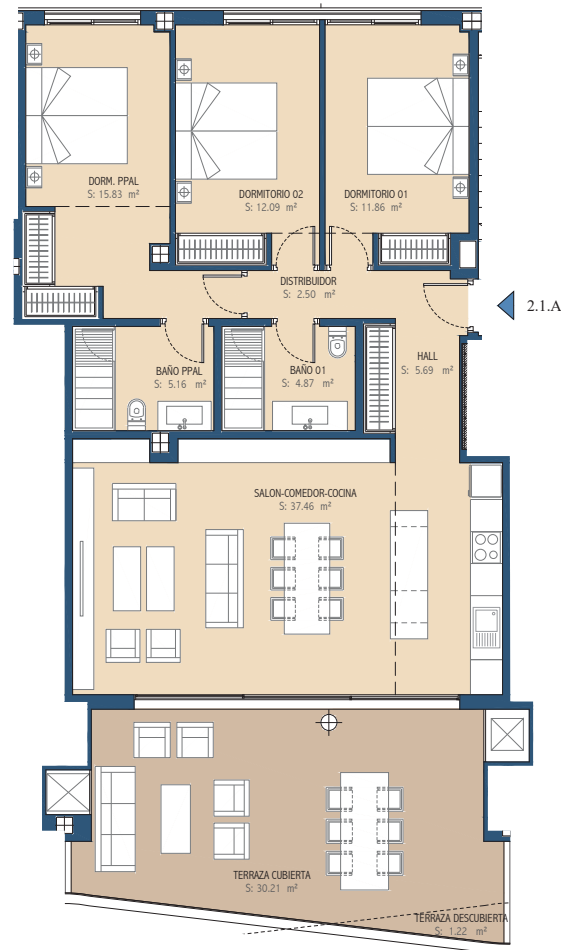




C/ DE LA CORNISA, 14 . TORREMOLINOS . MÁLAGA  
 PORTAL 2. P. PRIMERA. VIV. 2.1.A  
 | 3 DORMITORIOS |



PLANTA PRIMERA



SUPERFICIES ÚTILES

| INTERIOR             |                      | EXTERIOR |                      |
|----------------------|----------------------|----------|----------------------|
| VIVIENDA             | TERRAZAS             | SOLARIUM | TOTAL EXTERIOR       |
| 95,46 m <sup>2</sup> | 31,43 m <sup>2</sup> |          | 31,43 m <sup>2</sup> |

SUPERFICIES CONSTRUIDAS

| INTERIOR              |                      | EXTERIOR |                      |
|-----------------------|----------------------|----------|----------------------|
| VIVIENDA+ZCC          | TERRAZAS             | SOLARIUM | TOTAL EXTERIOR       |
| 125,57 m <sup>2</sup> | 34,40 m <sup>2</sup> |          | 34,40 m <sup>2</sup> |

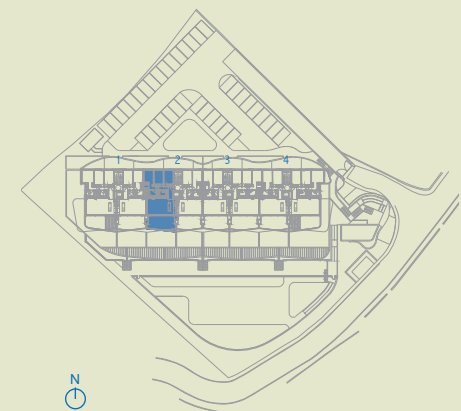
SUPERFICIES ÚTILES SEGÚN DECRETO BOJA 218/2005

| VIVIENDA              | EXTERIORES           |
|-----------------------|----------------------|
| 105,01 m <sup>2</sup> | 34,57 m <sup>2</sup> |

SUPERFICIES CONSTRUIDAS SEGÚN DECRETO BOJA 218/2005

| VIVIENDA+ZCC          | EXTERIORES           |
|-----------------------|----------------------|
| 138,13 m <sup>2</sup> | 37,84 m <sup>2</sup> |

EMPLAZAMIENTO GENERAL



NOTA:  
 1. LOS GIROS DE LAS PUERTAS Y LA DISTRIBUCION DE APARATOS SANITARIOS NO ES VINCULANTE.  
 2. EL MOBILIARIO ES SOLO A TITULO INFORMATIVO.  
 3. LA DIMENSION DE LOS PILARES NO ES PRECEPTIVA.  
 4. LAS SUPERFICIES SON APROXIMADAS Y PODRÁN SUFRIR VARIACIONES POR NECESIDADES TÉCNICAS DURANTE LA EJECUCION DE LA OBRA.  
 5. LOS DATOS DE DISTRIBUCION Y LINDEROS SON APROXIMADOS Y PUEDEN SUFRIR VARIACIONES COMO CONSECUENCIAS DE EXIGENCIAS COMERCIALES, JURIDICAS, TECNICAS O DE EJECUCION DE PROYECTO.