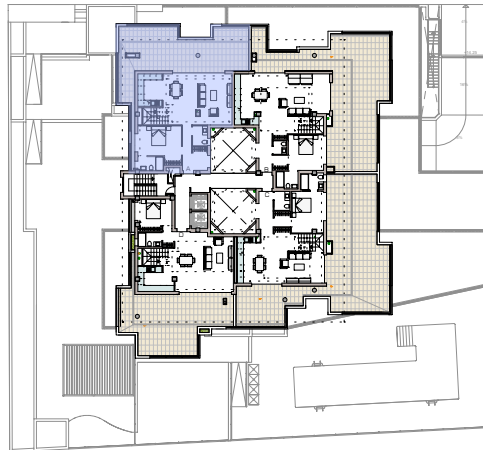


# EDIFICIO CRUCERO

AVDA. DEL MAR, 6 BENALMÁDENA. MÁLAGA.



AVENIDA DEL MAR

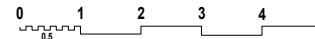
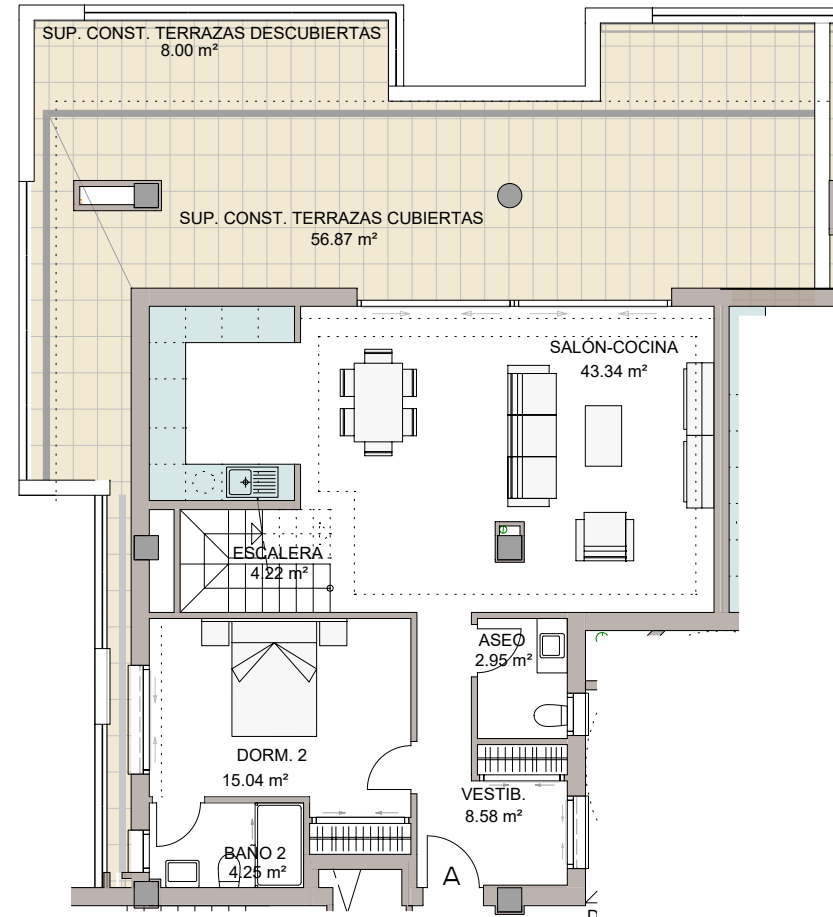


## SUPERFICIES

Superficie construida vivienda	157.67 m <sup>2</sup>
Superficie construida con ZZCC	193.71 m <sup>2</sup>
Superficie construida terraza/jardín	88.14 m <sup>2</sup>
Superficie total construida	281.85 m <sup>2</sup>
Superficie útil R.D. 218/2005	146.82 m <sup>2</sup>

\*LAS SUPERFICIES REPRESENTADAS EN LOS PLANOS SON SUPERFICIES ÚTILES

## PLANTA QUINTA VIVIENDA A DÚPLEX 3 DORMITORIOS NIVEL PLANTA QUINTA



Advertencia legal: La información que se muestra a continuación ha sido elaborada a partir del Proyecto Básico del edificio y puede sufrir modificaciones por exigencias técnicas, ajustándose en todo caso al Proyecto de Ejecución. Las superficies son aproximadas y la ubicación de aparatos sanitarios, instalaciones y mobiliario, en el caso de incluirse, no necesariamente conforme al plano. Consulte en el punto de venta.

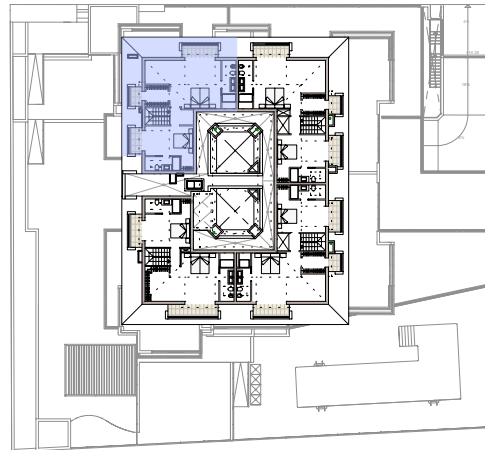
Legal notice: The information herein below is based on the Basic Project of the building and may be modified due to technical requirements, being adapted in all cases to the Execution Project. The surface areas are approximate and the location of bathroom fittings, facilities and furniture, if included, is not necessarily according to the building plan. Please consult our sales office.

# EDIFICIO CRUCERO

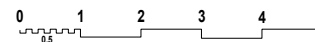
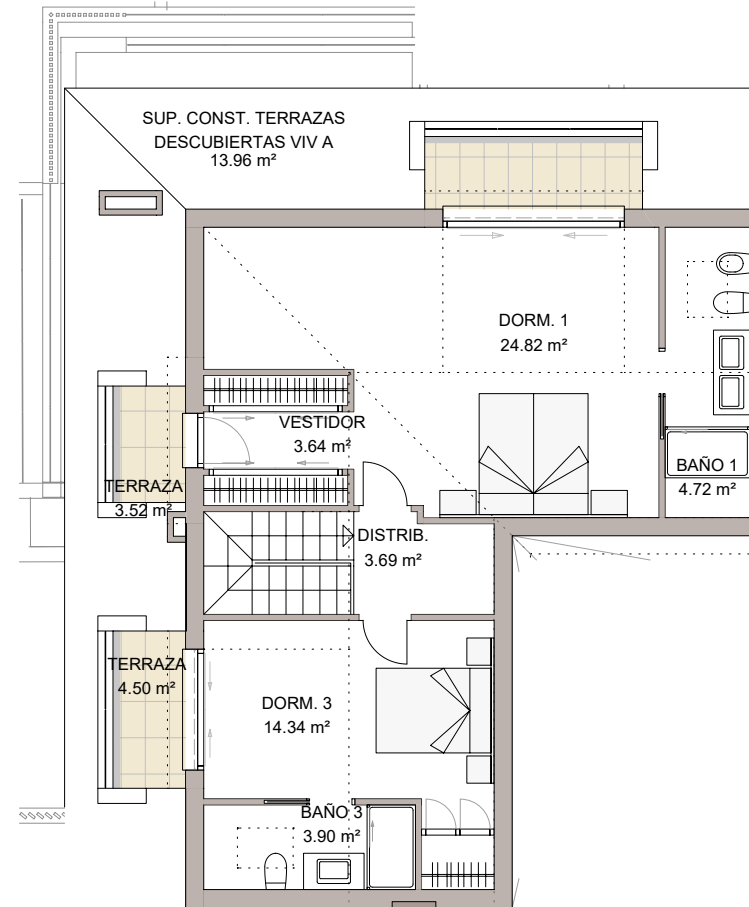
AVDA. DEL MAR, 6 BENALMÁDENA. MÁLAGA.



AVENIDA DEL MAR



## PLANTA BAJO CUBIERTA VIVIENDA A 3 DORMITORIOS NIVEL PLANTA BAJO CUBIERTA



Advertencia legal: La información que se muestra a continuación ha sido elaborada a partir del Proyecto Básico del edificio y puede sufrir modificaciones por exigencias técnicas, ajustándose en todo caso al Proyecto de Ejecución. Las superficies son aproximadas y la ubicación de aparatos sanitarios, instalaciones y mobiliario, en el caso de incluirse, no necesariamente conforme al plano. Consulte en el punto de venta.

Legal notice: The information herein below is based on the Basic Project of the building and may be modified due to technical requirements, being adapted in all cases to the Execution Project. The surface areas are approximate and the location of bathroom fittings, facilities and furniture, if included, is not necessarily according to the building plan. Please consult our sales office.