

C/ DE LA CORNISA, 14 . TORREMOLINOS . MÁLAGA
PORTAL 1. P. BAJA Y P. JARDIN. VIV. 1.0.A
| 3 DORMITORIOS |

SUPERFICIES ÚTILES

| INTERIOR | EXTERIOR | | |
|-----------------------|----------------------|----------|-----------------------|
| VIVIENDA | TERRAZAS | SOLARIUM | TOTAL EXTERIOR |
| 152,04 m ² | 143,77m ² | | 143,77 m ² |

SUPERFICIES CONSTRUIDAS

| INTERIOR | EXTERIOR | | |
|-----------------------|-----------------------|----------|-----------------------|
| VIVIENDA+ZCC | TERRAZAS | SOLARIUM | TOTAL EXTERIOR |
| 198,46 m ² | 152,76 m ² | | 152,76 m ² |

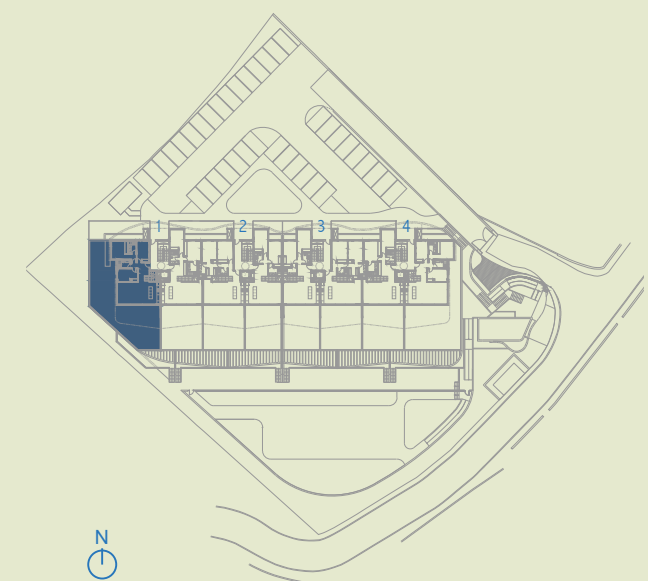
SUPERFICIES ÚTILES SEGÚN DECRETO BOJA 218/2005

| VIVIENDA | EXTERIORES |
|-----------------------|-----------------------|
| 167,24 m ² | 158,15 m ² |

SUPERFICIES CONSTRUIDAS SEGÚN DECRETO BOJA 218/2005

| VIVIENDA+ZCC | EXTERIORES |
|-----------------------|-----------------------|
| 218,31 m ² | 168,04 m ² |

EMPLAZAMIENTO GENERAL



NOTA:
1. LOS GIROS DE LAS PUERTAS Y LA DISTRIBUCION DE APARATOS SANITARIOS NO ES VINCULANTE.
2. EL MOBILIARIO ES SOLO A TITULO INFORMATIVO.
3. LA DIMENSION DE LOS PILARES NO ES PRECEPTIVA.
4. LAS SUPERFICIES SON APROXIMADAS Y PODRÁN SUFRIR VARIACIONES POR NECESIDADES TÉCNICAS DURANTE LA EJECUCION DE LA OBRA.
5. LOS DATOS DE DISTRIBUCION Y LINDEROS SON APROXIMADOS Y PUEDEN SUFRIR VARIACIONES COMO CONSECUENCIAS DE EXIGENCIAS COMERCIALES, JURIDICAS, TECNICAS O DE EJECUCIÓN DE PROYECTO.

